

Reproduziert mit Bewilligung
von swisstopo (JM051014)

Kantonale Steuerverwaltung, Bern, Bümpliz



Metron AG
CH-3001 Bern
Effingerstrasse 17
Postfach 7265

T +41 (0)31 380 76 80
F +41 (0)31 380 76 81
bern@metron.ch
www.metron.ch

Auftraggeber

Arthur Waser & Partner Bern

Planung

Metron Bern AG, Landschaftsarchitektur
Szikszay Thomas, Mario Jenni, Architekturbüro, Zürich

Termine

Planung	2005
Ausführung	2006

Kosten

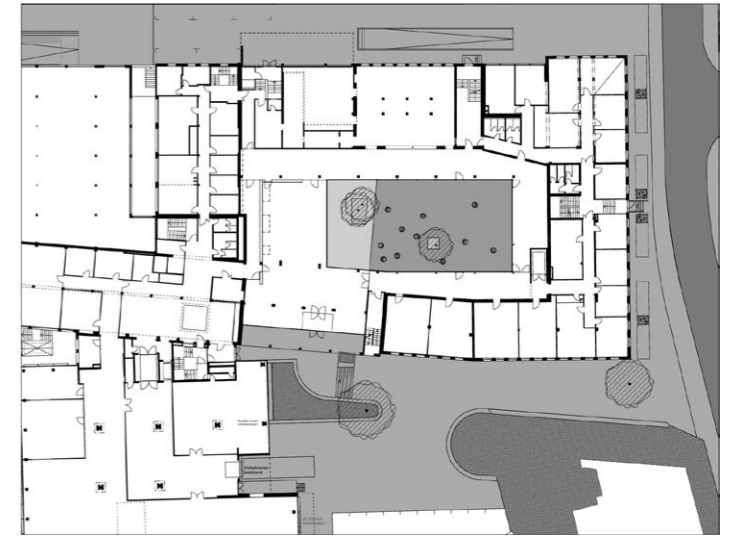
Total Innenhof CHF 202'000.-

Fotos

Metron Bern AG

Wasserspritzer

Die Steuerverwaltung des Kantons Bern legt alle bisherigen Standorte zusammen und hat neu ihren Sitz in Bümpliz. Gestalterisch wird die Anlage durch den innenliegenden Hof geprägt, der gleichzeitig als Aussenbereich des Restaurants dient. Ein grosses Wasserbecken mit Seerosen und Weiden im Bereich des Kundenempfangs setzt einen starken Akzent. An Wassertropfen erinnernde Pflanzgefässe aus Chromnickelstahl sind frei über den Hof verstreut, sie sind unterschiedlich tief im Boden eingelassen. Das Thema der Bepflanzung stellt den Bezug zum Wasser her. Im Sommer sorgen die blühenden Stauden für ein angenehmes Ambiente.

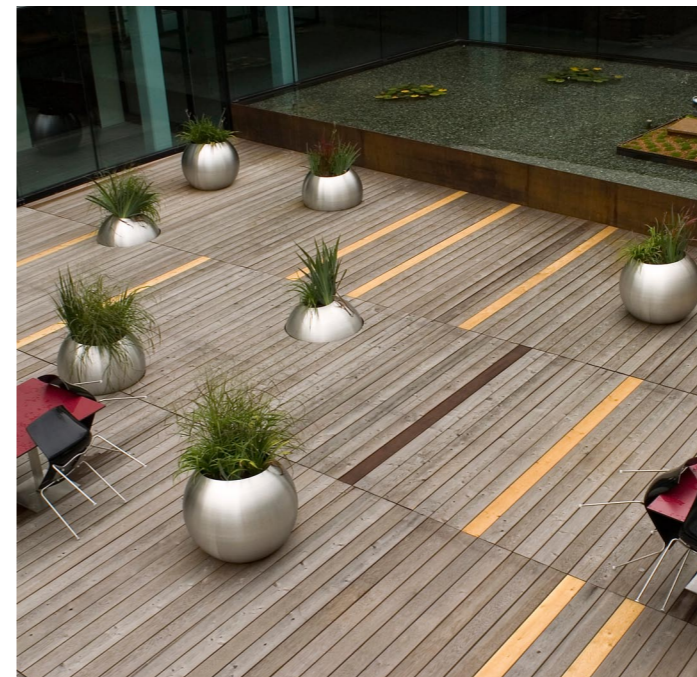


Gestaltungsplan

· Innenhof der Steuerverwaltung



· Der Innenhof vom ersten Stock aus gesehen
· Tropfenformen im Holzrost eingelegt



· Referenzbild, Tautropfen
· Wasserbecken

